

# Auf einen Blick: Tag der Bildungsinitiativen der E/D/E Stiftung und des E/D/E

## Anlass – Wir blicken zurück auf:

- 15 Jahre Förderarbeit der E/D/E Stiftung
- Die ersten Stipendiaten und das 400. Stipendium
- Die Mitgründung der Wuppertaler Kinder- und Jugend-Universität für das Bergische Land gGmbH vor 10 Jahren
- Die Anschubfinanzierung zur Errichtung der heutigen Schumpeter School Stiftung der Bergischen Universität Wuppertal vor 11 Jahren
- E/D/E berufsbegleitende Weiterbildungskonzepte
  - Startphase der E/D/E AKADEMIE Deutschlandstipendien
  - Projekt „PVH FUTURE LAB“ der E/D/E Junioren
- 5 Jahre Kita „Die EDEfanten“

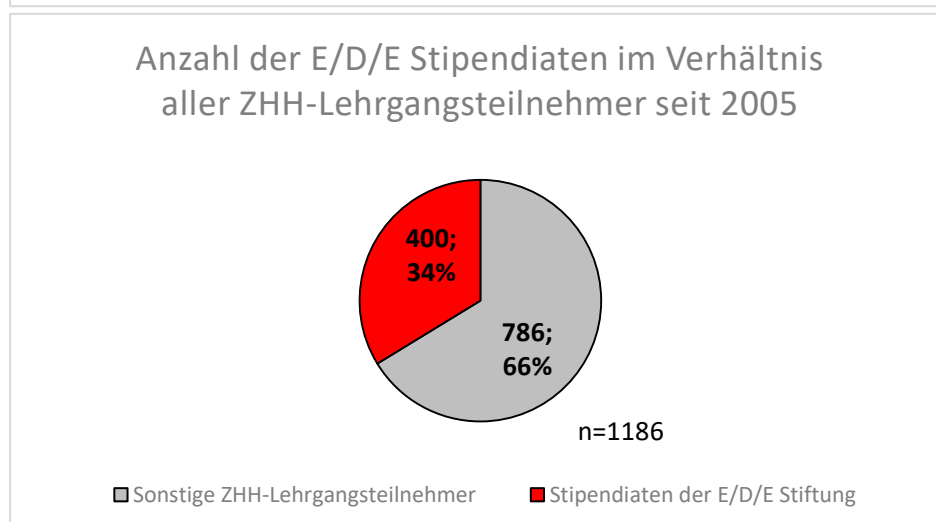
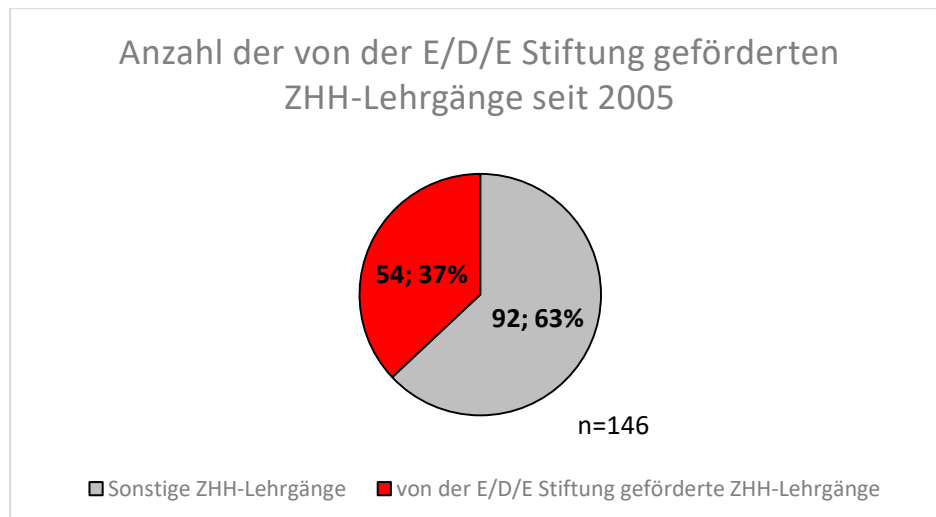


## Zahlen, Daten, Fakten

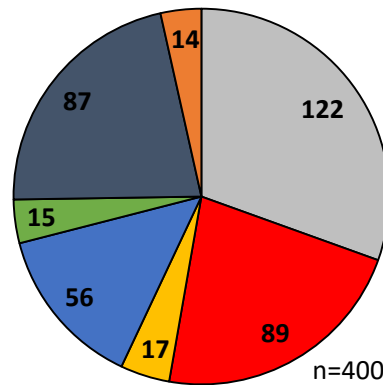
- **E/D/E Stiftung**
  - Gründungsjahr: 2002 als gemeinnützige, selbstständige Stiftung
  - Gründer: Dr. Eugen Trautwein, langjähriger Vorsitzender der E/D/E Geschäftsführung
  - Zentraler Auftrag: Bildungsförderung
  - Homepage: [www.ede-stiftung.de](http://www.ede-stiftung.de)
- **E/D/E**
  - Gründungsjahr: 1931
  - Gründer: Ferdinand Trautwein
  - Gesellschafter
    - der E/D/E GmbH: 75,5 % Familienbesitz Trautwein
    - 20 % E/D/E GmbH
    - 4,5 % gemeinnützige E/D/E Stiftung
  - Branche: Produktionsverbindungshandel (PVH)
  - Homepage: [www.ede.de](http://www.ede.de)

## E/D/E Stipendien

- Vergabe des ersten Stipendiums der E/D/E Stiftung: 2005
- Vergabe des 400. Stipendiums der E/D/E Stiftung: 2018
- Die 400 vergebenen Stipendien erhielten ZHH-Lehrgangsteilnehmer aus 154 verschiedenen Unternehmen der PVH-Branche
- Durch die E/D/E Stiftung geförderte ZHH- Lehrgänge 2018:
  - Technische/r Fachkaufmann/-frau für Bauelemente
  - Technische/r Fachkaufmann/-frau für Beschlagtechnik
  - Fachberater/in für Schweißtechnik
  - Technische/r Fachkaufmann/-frau für Verbindungs- und Befestigungstechnik
  - Technische/r Fachkaufmann/-frau für Werkzeuge und Maschinen
- Zahlen:



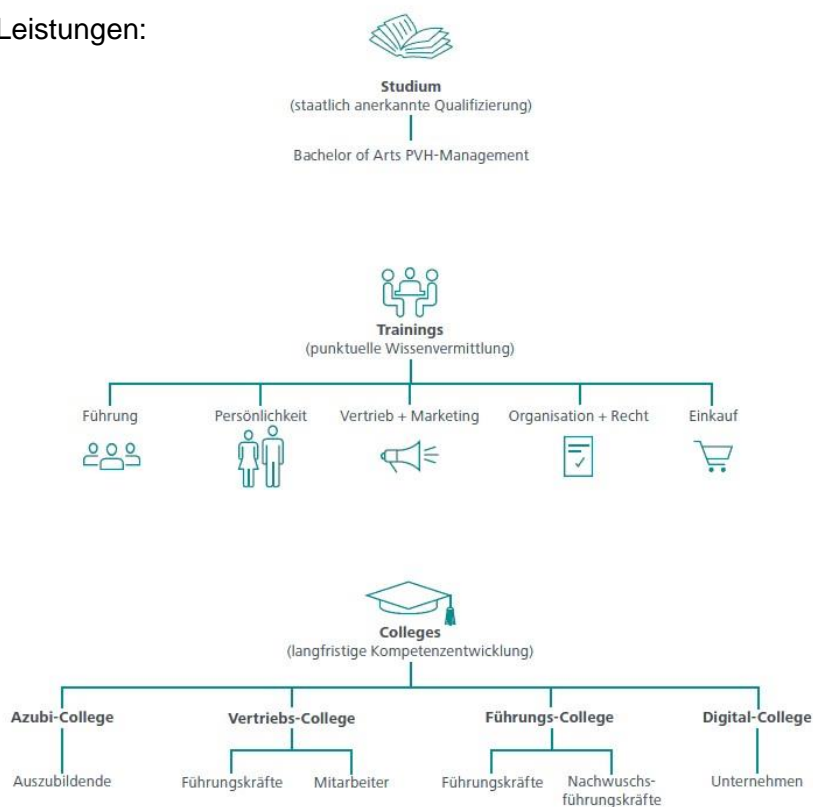
## Aufteilung der E/D/E Stipendien nach ZHH-Lehrgang



- Technische/r Fachkaufmann/-frau für Werkzeuge und Maschinen
- Technische/r Fachkaufmann/-frau für Beschlagtechnik
- Fachberater/in für Schweißtechnik
- Technische/r Fachkaufmann/-frau für Bauelemente
- Technische/r Fachkaufmann/-frau für Verbindungs- und Befestigungstechnik
- Fachberater/in im Außendienst
- Technische/r Fachkaufmann/-frau Sanitär/Heizung/Klima

## E/D/E AKADEMIE

- Die E/D/E AKADEMIE steht für Qualifizierungsangebote mit Branchentiefe: Individuell, leistungsstark und preiswert
- Start des Konzeptes: 2016
- Leistungen:



- Zahlen:
  - Seit 2016 wurden **10** neu konzipierte Colleges, die im Schnitt aus vier zweitägigen Modulen bestehen, durchgeführt
  - Insgesamt wurden seit 2016 über **180** ein- bis zweitägige Trainings zu **91** verschiedenen Themen angeboten
  - **1.208** durchgeführte Teilnehmertage seit 2016
  - Besonders erfreulich ist die über die vergangenen Jahre kontinuierlich gestiegene Anzahl der jährlichen Teilnehmer
  - Im klassischen Bereich der Trainings (vormals Seminare) kann seit Gründung der E/D/E AKADEMIE ein Anstieg von über **30** Prozent verzeichnet werden (Stand Juni 2018) und das, obwohl mit den Colleges und dem E-Learning parallel zwei Bereiche aufgebaut wurden, die heute ebenfalls eine erfreulich hohe Resonanz haben
- Homepage: <https://www.ede-akademie.de>

#### Über das E/D/E

Das E/D/E (Einkaufsbüro Deutscher Eisenhändler GmbH) ist Europas größter Einkaufs- und Marketingverbund mit über 960 angeschlossenen mittelständischen Handelsunternehmen im Bereich des Produktionsverbindungshandels und rund 250 weiteren Einzelhändlern. Diese Unternehmen handeln mit Werkzeugen, Maschinen und Betriebseinrichtungen, Baubeschlägen und Bauelementen, Sanitär und Heizung, Stahl und Befestigungstechnik, Schweiß-, Sicherheits- und Industrietechnik sowie Arbeitsschutzprodukten. Die Mehrzahl dieser Mitgliedsunternehmen beliefert vorwiegend gewerbliche Abnehmer aus der Industrie, dem Handwerk und den Kommunen. Zur E/D/E Gruppe gehören weiterhin die Tochterunternehmen ETRIS Bank GmbH, Toolineo GmbH & Co. KG, EDE International AG, ESH EURO STAHL-Handel GmbH & Co. KG, e+h Services AG, ZEDEV AG, eDC Haustechnik-Daten GmbH & Co. KG sowie DELCREDIT España S.A. und DELCREDIT France S.A.S. und die EURO-DIY GmbH & Co. KG.

Im Internet: [www.ede.de](http://www.ede.de)

#### Über die E/D/E Stiftung

Dr. Eugen Trautwein, der langjährige Vorsitzende der E/D/E Geschäftsführung, gründete 2002 die E/D/E Stiftung als gemeinnützige, selbstständige Institution. Als zentralen Auftrag hat sich die Stiftung der Bildungsförderung verschrieben. Die Stiftung stellt sich ihrer gesellschaftlichen Verantwortung, die sie vorbehaltlos annimmt. Sie verfolgt ausschließlich und unmittelbar gemeinnützige und mildtätige Zwecke. Die Erträge der E/D/E Stiftung werden selbst generiert, sie ist aber auch für Spenden Dritter dankbar. Gelenkt wird die Tätigkeit der Stiftung durch einen Vorstand und ein Kuratorium, deren Mitglieder ehrenamtlich tätig sind. Sie ist Mitglied im Bundesverband Deutscher Stiftungen.

Im Internet: [www.ede-stiftung.de](http://www.ede-stiftung.de)

#### Ansprechpartner:

Jennifer Probst, Unternehmenskommunikation,  
 Telefon: +49 202 6096-1257, E-Mail: [jennifer.probst@ede.de](mailto:jennifer.probst@ede.de)